

**INFORME DE ACCIONES TRIMESTRALES PARA EL SISTEMA DE INTEGRACIÓN
PROGRAMÁTICA PRESUPUESTAL
JULIO-SEPTIEMBRE 2022**

Programa Presupuestario:	E003 - Prevención Social del Delito, Violencia, Delincuencia y Participación Ciudadana
Actividad:	F.P.C01.A02 - Ejecución de las estrategias definidas en el Modelo de Prevención dentro del eje toma de decisión científica e informada.

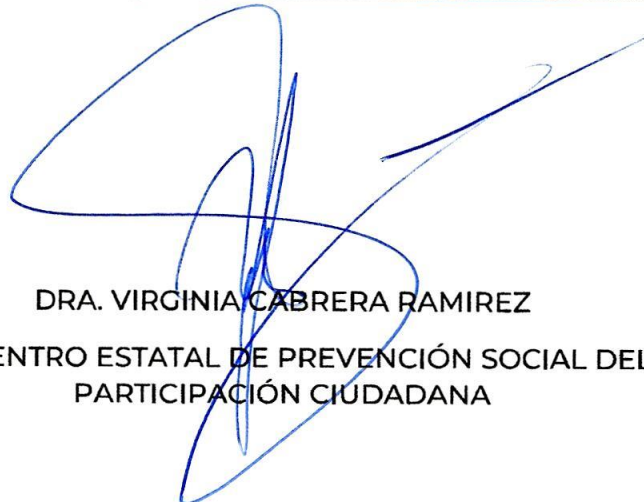
Indicador	E003C01A02 - Porcentaje de factores de riesgo identificados en toda la geografía estatal
------------------	--

Variable	Julio	Agosto	Septiembre
Programado	1	1	1
Ejecutado	1	1	1

Nota:

Evidencias:

https://www.google.com/maps/d/u/1/edit?mid=1XFyp0futUY7V1UeIIDA47_GN1Z15LBI&usp=sharing



DRA. VIRGINIA CABRERA RAMIREZ
TITULAR DEL CENTRO ESTATAL DE PREVENCIÓN SOCIAL DEL DELITO Y
PARTICIPACIÓN CIUDADANA



Con el objetivo de focalizar la política pública de prevención del delito, se desplegaron Redes de Mujeres Constructoras de Paz (MUCPAZ) en las siguientes Colonias del municipio de Isla Mujeres, en dónde se obtuvieron registros mediante la semaforización de muy alta, alta, media, baja, muy baja y sin incidencias, dando prioridad a las zonas con altos factores de riesgo e índice delictivo y de violencia (marcada en color rojo), como se puede visualizar en la siguiente tabla e imagen.

COLONIAS	Nº. DE CASOS
FRACC SAN ANTONIO	18
FRACC LA GLORIA	14
SIN NOMBRE	11
CENTRO (SUPMZ 001)	10
SIN NOMBRE	9
LOS ROSALES	9
EL NAZARENO	8
MONTE OLIVO	8
METEOROLOGICO	6
MIRAFLORES	5
CARIDAD DEL COBRE	5
SALINAS	4
AMPLIACION LA GLORIA	4
EL CANOTAL	4
SAN ROMAN	3
FRACC DEL SURESTE SMZ 009	3
COLONIA RURAL ISLA MUJERES	2
ELECTRICISTAS (SUPMZ 003)	2
22 DE NOVIEMBRE	1
UNIDAD HAB 23 DE NOVIEMBRE	1
SUPMZ 005	1
LA AMADA (RESIDENCIAL) 1	1
ZONA URBANA	1
SM 85 (ISLAS MUJERES)	1
SM 243	1
NAZARENO	1

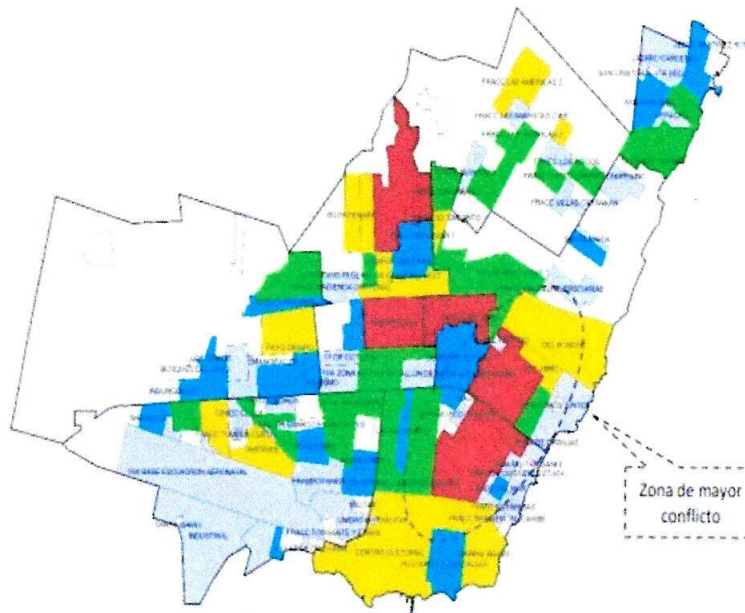
MUNICIPIO DE ISLA MUJERES




Con el objetivo de focalizar la política pública de prevención del delito, se desplegaron Redes de Mujeres Constructoras de Paz (MUCPAZ) en las siguientes Colonias del municipio de Othón P. Blanco en dónde se obtuvieron registros mediante la semaforización de muy alta, alta, media, baja, muy baja y sin incidencias, dando prioridad a las zonas con altos factores de riesgo e índice delictivo y de violencia (marcada en color rojo), como se puede visualizar en la siguiente tabla e imagen.

COLONIAS	No. DE CASOS
ADOLFO LOPEZ MATEOS	116
SOLIDARIDAD	70
CARIBE	63
PROTERRITORIO	47
CENTRO CHETUMAL	37
CALDERITAS	36
DEL BOSQUE	34
PAYO OBISPO	30
NUEVA GENERACION	26
FRACC AMERICAS III	21
JARDINES	19
PRIMERA LEGISLATURA	19
BARRIO BRAVO	19
5 DE ABRIL	18
BICENTENARIO	18
FRACC EL ENCANTO	17
PROTERRITORIO AMPLIACION 1	16
SUBTENIENTE LOPEZ	16
FORJADORES	15
FRACC CENTENARIO	15
NUEVO PROGRESO	15
NICOLAS BRAVO	15
FRACC FLAMINGOS	15
CARLOS A. MADRAZO	14
XULHA	13
MIRAFLORES	13
ANTORCHISTAS	13
PUCTE	12
TAMALCAB	12
PACTO OBRERO	12

MUNICIPIO DE OTHÓN P. BLANCO




Con el objetivo de focalizar la política pública de prevención del delito, se desplegaron Redes de Mujeres Constructoras de Paz (MUCPAZ) en las siguientes Colonias del municipio de Othón P. Blanco en dónde se obtuvieron registros mediante la semaforización de muy alta, alta, media, baja, muy baja y sin incidencias, dando prioridad a las zonas con altos factores de riesgo e índice delictivo y de violencia (marcada en color rojo), como se puede visualizar en la siguiente tabla e imagen.

COLONIAS	No. DE CASOS
EMILIANO ZAPATA	165
10 DE ABRIL	119
SAN MIGUEL 2	256
CENTRO COZUMEL	54
SAN MIGUEL 1	53
COZUMEL	45
ADOLFO LOPEZ MATEOS	41
SAN GERVASIO	40
FRACC MIRAFLORES	26
INDEPENDENCIA	25
REPOBLADORES	24
CTM	24
FRACC NUEVA GENERACION	17
CHEN TUK	17
LAS FINCAS	13
MARAVILLA	12
FRACC FLAMINGOS	12
JUAN BAUTISTA DE LA VEGA	11
FLORES MAGON 1	11
INVIQROO CUZAMIL	10
FRACC FELIX GONZALEZ CANTO	9
FLORES MAGON 2	9
FLORES MAGON 3	8
ZONA HOTELERA SUR	7
ANDRES QUINTANA ROO	6
PARAISO	6
TAXISTAS	5
FRACC ALTAMAR	4
COLONOS CUZAMIL	3
FRACC SAN MIGUEL 3	2

MUNICIPIO DE COZUMEL

